

KA-TE SCHALUNGS-SYSTEM 200/300 UND 250/600

Seit über 15 Jahren bewährt!
Mehr als 300.000 Hausanschluss-Einbindungen!

NEU KA-TE COMPACT – JETZT AUCH
ALS MOBILE ANLAGE ERHÄLTlich

**BITTE RUFEN SIE UNS AN!
TEL. +49 911 95773 0**

Folgende hochwertige EPOXIDHARZE haben sich mit dem KA-TE-Verfahren seit Jahren bewährt und wurden von KA-TE qualifiziert:

<ul style="list-style-type: none"> • Epoxonic EX 1013, Spachtelharz • Epoxonic EX 1355, Muffenspachtel • Epoxonic EX 1824-rapid, Schalungsharz 	<p>Das Spachtelharz für Reparaturen mit hoher Endfestigkeit</p> <p>Modifiziertes (reduzierter E-Modul) Spachtelharz vorzugsweise für Muffen.</p> <p>Das fließfähiger eingestellte Harz für die Schalung.</p>	<p>Alle Epoxonic-Harze haben eine DIBt-Zulassung</p>
<ul style="list-style-type: none"> • PCI Concrevice 1850 • Sika RoboTec 61 Neu: In Büchsen erhältlich • ROBO-SIL-rapid 	<p>Das bewährte Allroundharz für Spachtelarbeiten und für die Schalungsmanschette.</p> <p>Das bewährte Allroundharz für Spachtelarbeiten und die Schalungstechnik, Sonderverpackung zur Verwendung mit Statikmischern.</p> <p>Das schnellhärtende Silikatharz – ausschliesslich für Arbeiten mit der Schalung. (Besondere Anwendungs- und Einsatzbedingungen)</p>	<p>Sprechen Sie uns an.</p> <p>Wir suchen das geeignete Epoxidharz für Sie aus.</p>

TECHNISCHE DATEN

ZUBEHÖR

<p>Schalungssystem 200/300</p> <ul style="list-style-type: none"> • Rohrdurchmesser: 200-300 mm • Länge: 610 mm • Länge mit Roboter: 1160 mm • Antrieb der Schalungsmotore: 24V AC • Gewicht: 11 kg 	<ul style="list-style-type: none"> • Schalungen Lochdurchmesser 100 mm/120 mm/150 mm • Schalungen ohne Loch • Spanngurte für Kanal 200-300 • Muffenschalungen für 200-300
<p>Schalungssystem 250/600</p> <ul style="list-style-type: none"> • Rohrdurchmesser: 250-800 mm • Länge: 560 mm • Länge mit Roboter: 1170 mm • Antrieb der Schalungsmotore: 24V AC • Gewicht: 8 kg 	<ul style="list-style-type: none"> • Schalungen Lochdurchmesser 100 mm/120 mm/150 mm/180 mm • Schalungen ohne Loch • Spanngurte für Schalungen DN 250-800 • Muffenschalungen für DN 250-800

**REPARATURVERFAHREN FÜR DIE
HAUSANSCHLUSSANIERUNG**

Das KA-TE System wird fertig für den Einsatz in verschiedenen Fahrzeug-Varianten geliefert. Mit der KA-TE COMPACT bieten wir eine mobile, portable Anlage an, die ebenfalls als Multifunktionsanlage ausgestaltet werden kann. Die Einschulung in unsere Robotersysteme wird im Werk bzw. vor Ort von erfahrenen Servicemitarbeitern durchgeführt.



DAS PATENTIERTE KA-TE SCHALUNGS-SYSTEM ERLAUBT NEBEN DER TECHNISCH PERFEKTEN HAUSANSCHLUSS-SANIERUNG AUCH DIE PARTIELLE REPARATUR VON EXTREMSCHÄDEN. ANWENDUNG FINDET DAS VERFAHREN IN KREISPROFILIEN BIS DN800 UND EIPROFILIEN BIS 600/900.

DIE SPEZIFISCHE FORMGEBUNG DER SCHALUNG GEWÄHRLEISTET EINEN GLATTEN ÜBERGANG ZWISCHEN REPARATUR UND DEN KANALWÄNDEN IM ZULAUF UND IM HAUPTKANAL. DADURCH WIRD DIE HYDRAULISCHE LEISTUNGSFÄHIGKEIT DES SYSTEMS VERBESSERT. DAMIT IST AUCH BEI HÄUFIGEN UND INTENSIVEN KANAL-REINIGUNGEN VERLÄSSLICHKEIT UND LANGLEBIGKEIT GARANTIRT. SPÜLVERSUCHE BESTÄTIGEN DIES.

BEWÄHRTES VERFAHREN FÜR DIE OPTIMALE HAUSANSCHLUSSANIERUNG

VERLÄSSLICHE REPARATUR MIT DEM KA-TE SCHALUNGS-SYSTEM

Das KA-TE-Schalungs-System ist ein patentiertes Verfahren, mit dem u.a. Hausanschluss-Einbindungen dauerhaft und kraftschlüssig repariert werden können. Das Verfahren war und ist eine der entscheidenden Innovationen für die Reparaturverfahren mit Roboter-Systemen.

Seit Einführung des innovativen Verfahrens wurden bisher mehr als 300.000 mängelfreie Hausanschluss-Einbindungen weltweit durchgeführt. Die ersten Reparaturen stellen heute, nach über 15 Jahren, noch kraftschlüssige und funktionstüchtige Verbindungen dar. Das bedeutet, dass die Lebensdauer deutlich höher anzusetzen ist als die derzeitig immer noch angesetzten 5 Jahre.

Beim KA-TE Schalungs-System wird eine Kunststoffschalung an der Einlauföffnung positioniert und ein Ballon als Formschalung für das fehlende Einlaufrohr durch eine Öffnung in der Schalung eingebracht. Mit einem Injektionsaufsatz wird durch zwei Einspritzlöcher der Hohlraum um den Ballon mit Harz verpresst. Die Schalung kann danach bis zur endgültigen Aushärtung vom Roboter abgekoppelt werden.

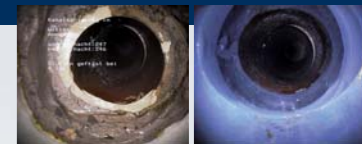
Die **abkoppelbare Schalung** war der entscheidende Schritt zu einer deutlich **besseren Wirtschaftlichkeit** und einer **verbesserten Qualität**. Durch das „Abkoppeln“ von der Aushärtzeit können der Prozess der Aushärtung des Harzes und die Verbindung mit dem zu sanierenden Bauteil ungestört verlaufen. Das bedeutet: Bessere Qualität und Langlebigkeit der Reparatur.

TESTSIEGER IM IKT-WARENTEST 2004

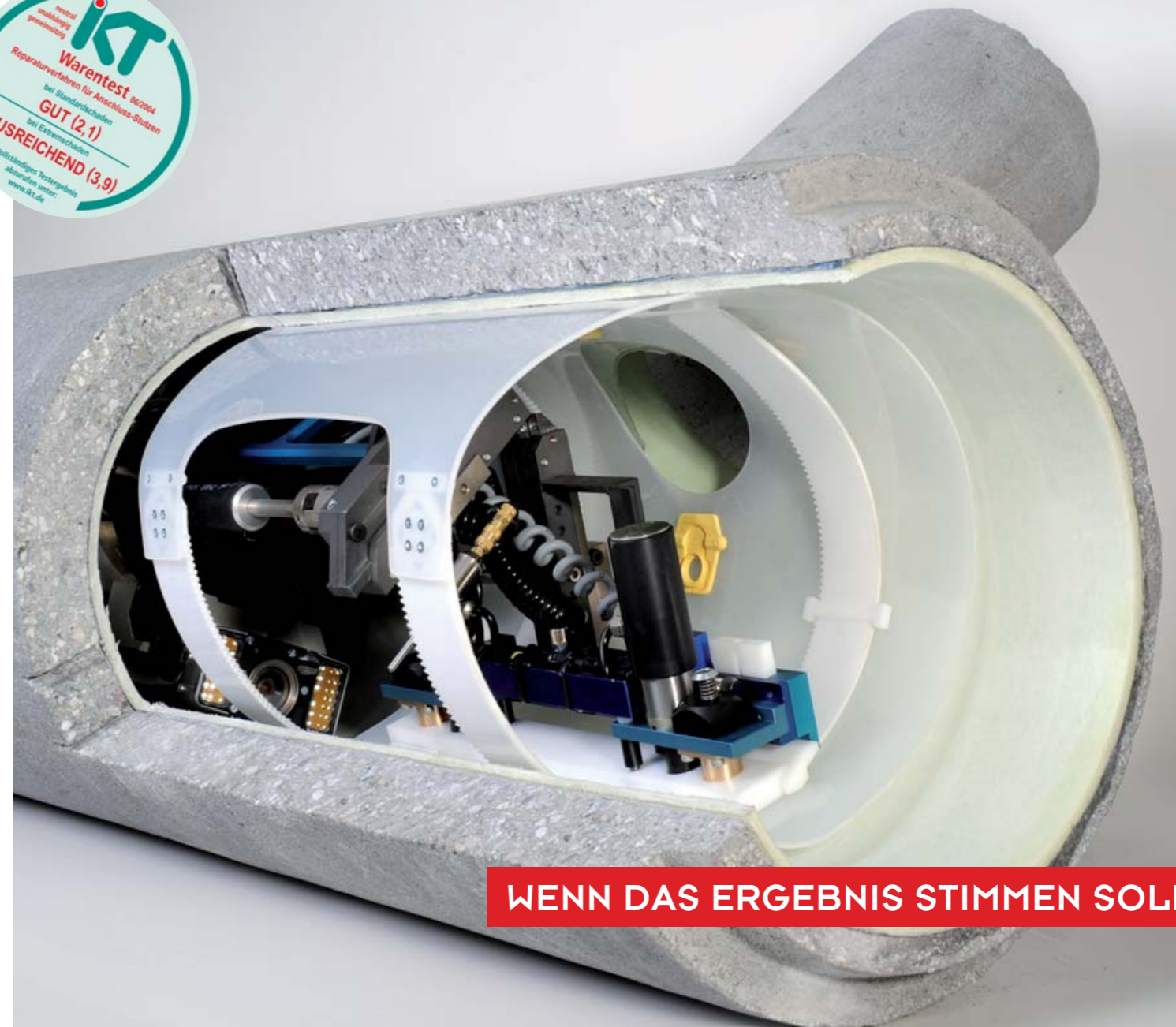
KA-TE Systeme für die partielle Reparatur von Abwasserkanälen gehören nachgewiesenermaßen zu den besten auf dem Markt angebotenen Verfahren.

Auch im IKT-Warentest „Reparaturverfahren für Anschlussstutzen“ von 2004, durchgeführt vom renommierten, unabhängigen Institut IKT, Gelsenkirchen, ging das KA-TE Verfahren als Testsieger hervor.

Die Langzeitbeständigkeit des KA-TE Verfahrens gegenüber Hochdruck-Reinigungen wurde Anfang 2010 durch das unabhängig IRO – Institut für Rohrleitungsbau Oldenburg mittels durchgeführter Tests in Anlehnung an DIN 19523 (Ausgabe August 2008) bestätigt.



STUTZEN, DEFECT UND SANIERT



WENN DAS ERGEBNIS STIMMEN SOLL



SCHALUNGSSYSTEM 200/300
FÜR ROHRDURCHMESSER 200-300 MILLIMETER



SCHALUNGSSYSTEM 250/600
FÜR ROHRDURCHMESSER 250-800 MILLIMETER